



De Amstelveenlijn wordt vernieuwd. Met deze nieuwsbrief informeren wij u graag over actuele ontwikkelingen en nieuwe artikelen en interviews op onze website.

Laatste tevredenheidsmonitor: 85% is tevreden

De laatste tevredenheidsmonitor is verstuurd naar 702 omwonenden langs de Amstelveenlijn. Hoe (zeer) tevreden of ontevreden is men? En wat waren de laatste aanbevelingen?

[Lees meer](#)

Zoete tijden, zoute tijden: het 'Amstelveen' van vroeger

Op de locaties waar nu de drie ongelijkvloerse kruispunten zijn, liet het Projectteam Amstelveenlijn een archeologisch onderzoek uitvoeren. Het verantwoordelijke bureau presenteerde deze zomer de resultaten. Ze laten zien hoe het landschap veranderde, welke mogelijkheden het landschap bood voor rondtrekkende jager-verzamelaars en welke gelijkenis er is met de huidige tijd.

[Lees meer](#)

Mijn Amstelveenlijn: ondernemer Bas Bobeldijk

De vernieuwing van de Amstelveenlijn gaat nu hard richting de eindstreep. In de serie 'Mijn Amstelveenlijn' blikken we terug en vooruit, met onder meer bewoners, ondernemers en projectmedewerkers. Hoe verliepen de afgelopen jaren? En wat verwachten we van de (nabije) toekomst? Deze keer: zelfstandig ondernemer Bas Bobeldijk.

[Lees meer](#)

Najaarseditie magazine Amstelveen InZicht is uit!

De najaarseditie van het magazine van Amstelveen InZicht is uit. Gemeente Amstelveen geeft dit magazine samen met Rijkswaterstaat, Vervoerregio Amsterdam en Metro en Tram uit. Dit nummer is de laatste in zijn huidige vorm.

[Lees meer](#)

In de spotlight: Kronenburg in herfstsfieren

De komende tijd zetten we met de nieuwe fotoserie 'In de spotlight' de nieuwe haltes van de Amstelveenlijn in het zonnetje. Iedere keer een andere halte, iedere keer een andere sfeer. We trappen af met halte Kronenburg, badend in het sfeervolle licht dat zo kenmerkend is voor het najaar. Als tenminste de zon schijnt.

 [Lees meer](#)

Herstel straatwerk bij haltes Kronenburg en Zonnestein

De afgelopen weken heeft VITAL herstelwerkzaamheden uitgevoerd aan de bestrating bij de trappen en lift van halte Zonnestein. En nu zijn ze nog tot en met vrijdag 6 november bij Kronenburg bezig.

 [Lees meer](#)



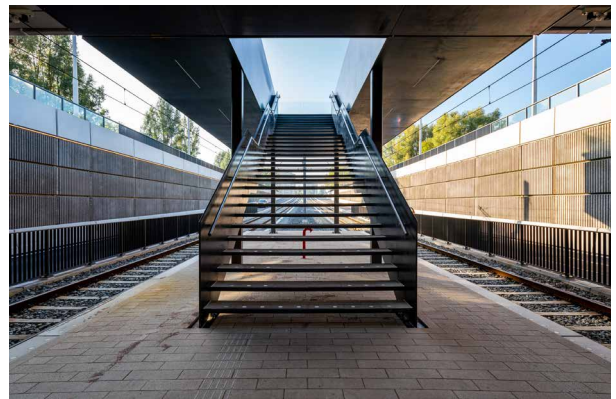
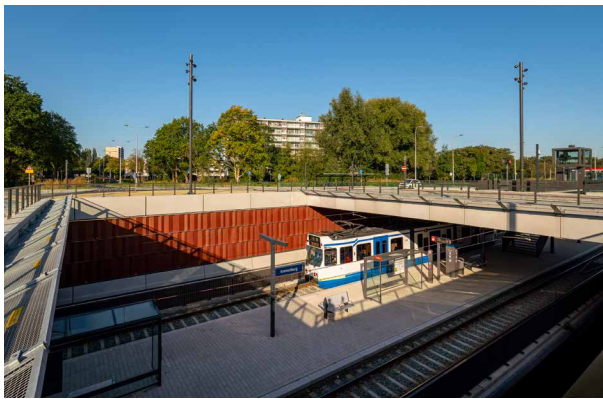
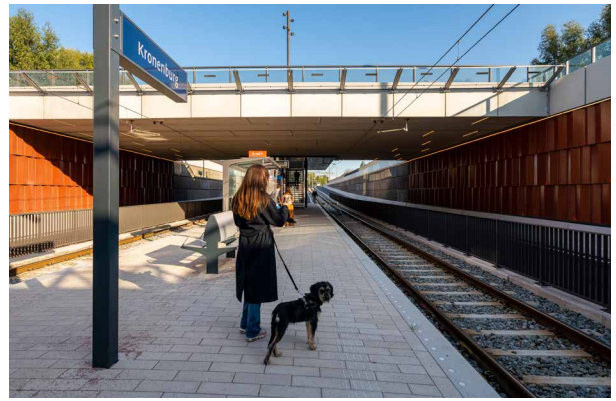
Geen dienst **Wél opletten!**

*De komende maanden rijden er
testtrams op de Amstelveenlijn.*

Het project in beeld

In deze rubriek laten we iedere keer een impressie zien van onze werkzaamheden.





Wat u vindt!

Via de website, per e-mail, telefoon, facebook en twitter ontvangen wij regelmatig vragen over de Amstelveenlijn. Wat leeft er? Wat vindt u belangrijk? We lichten er een aantal uit. En heeft u een suggestie voor deze nieuwsbrief? Laat het ons weten!

Wat is de maximumsnelheid op de Beneluxbaan 50 of 70 km/u?

Momenteel is de maximumsnelheid op de gehele Beneluxbaan 50 km/u. Voorlopig blijft dit zo, omdat veel weggebruikers moeten wennen aan de nieuwe situatie. De gemeente Amstelveen is op dit moment bezig met het aanbrengen van extra bebording: na iedere kruising of oprit staan of komen borden met 50. De markering op de rijbanen met 70 wordt in de komende weken weggehaald.

Wanneer wordt de dienstregeling van lijn 25 bekend gemaakt?

Rond half november is de dienstregeling van lijn 25 bekend.

Als lijn 25 er is, blijven bus 55 en 551 dan rijden?

Nee, zodra lijn 25 rijdt, stoppen bus 55 en 551 met rijden. Meer informatie hierover volgt in november.

Krijgt halte Meent een noordelijke ingang, nu halte Gondel verdwenen is?

De gemeente Amstelveen wil inderdaad een noordelijke ingang bij halte Meent maken. Naar verwachting gebeurt dit in de eerste helft van 2021.

Volg ook ons project in beeld op:



Flickr



Werkzaamheden en planning

Na bijna 2 jaar bouwen zijn de grote bouwwerkzaamheden aan de Amstelveenlijn klaar. Resterende 'kleinere' werkzaamheden vindt u per locatie op onze website bij het onderdeel [Werkzaamheden en planning](#).

info@amstelveenlijn.nl

020 – 470 4070 (24/7)

Twitter: @Amstelveenlijn

Facebook.com/amstelveenlijn

www.amstelveenlijn.nl

AMSTELVEENLIJN IS ONDERDEEL VAN DE

Amsteltram