



De Amstelveenlijn wordt vernieuwd. Met deze nieuwsbrief informeren wij u graag over actuele ontwikkelingen en nieuwe artikelen en interviews op onze website.

Hoera! Kruispunt en halte Zonnestein zijn open

Het duurde ietsje langer dan oorspronkelijk gepland, maar op maandagochtend 25 mei zijn in alle vroegte kruispunt en halte Zonnestein geopend. En wat is het fraai geworden! Kijkt u met ons mee?

[Lees meer](#)

Heeft u de 15G testtram ook gezien?

Op maandagochtend 25 mei reed de nieuwe 15G tram weer een ritje op het noordelijk deel van de vernieuwde Amstelveenlijn. De rit ging van Amsterdam Zuid tot aan Amstelveen Stadshart en weer terug. Het is een testrit: alsof de tram de normale dienstregeling rijdt, maar dan zonder reizigers. Collega Niels Hoefnagels was mee en heeft een filmpje gemaakt in de tram en daarbuiten.

[Lees meer](#)

Mijn Amstelveenlijn: communicatieadviseur Wendy van der Meulen

De vernieuwing van de Amstelveenlijn gaat stap voor stap richting de eindstreep. In de serie 'Mijn Amstelveenlijn' blikken we terug en vooruit, met onder meer bewoners, ondernemers en projectmedewerkers. Hoe verliepen de afgelopen jaren? En wat verwachten we van de (nabije) toekomst? Deze keer: communicatieadviseur Wendy van der Meulen.

[Lees meer](#)

Ombouwen verkeerssituatie Sportlaan (also English info)

Het kruispunt Sportlaan opent naar verwachting vrijdag 31 juli 2020. Om dat te realiseren start VITAL in juni met het ombouwen van de verkeerssituatie: het aansluiten van de nieuwe wegen op de bestaande wegen. Wat houden deze werkzaamheden in en wat merkt u ervan?

[Lees meer](#)

In beeld: Ouderkerkerlaan en Sportlaan

Halte Ouderkerkerlaan is bijna af en wat gaat het hard bij Sportlaan. Kijkt u met ons mee naar onze werkzaamheden in beeld?

 Lees meer

Update nieuwe 15G trams

Heeft de huidige corona-situatie ook effect op de instroom van de nieuwe 15G trams, en later de nieuwe M7 metro's voor Amsterdam? Esther Tolner, projectmanager 15G/M7 bij GVB geeft een korte

update over de laatste stand van zaken. En om gelijk maar met de deur in huis te vallen: vooralsnog lijkt het mee te vallen met de gevolgen.

 Lees meer

Plaatsen van nieuwe verkeerslichten

De komende maanden plaatsen we op meerdere locaties nieuwe verkeerslichten. Sinds 11 mei is VITAL bezig met deze werkzaamheden.

 Lees meer



Uw mening telt! Wat u ook van ons vindt.

Meld u aan voor onze teurendenheidsmonitor.
ga naar www.amstelveenlijn.nl/uwmeningtelt

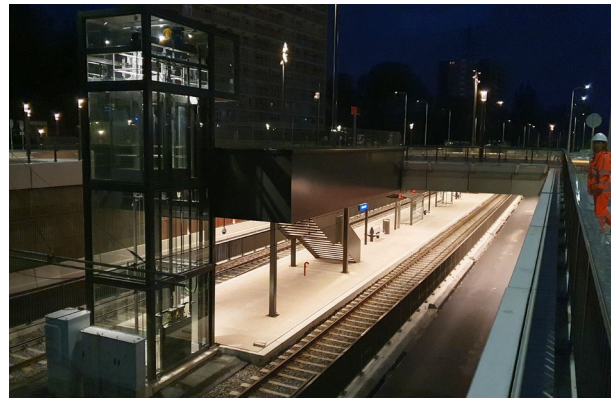
Het project in beeld

In deze rubriek laten we iedere keer een impressie zien van onze werkzaamheden. Dit keer de opening van kruispunt en halte Zonnestein op 25 mei.





Zelfs de 15G kwam even langs ☺!



**Amstel
veenLijn**



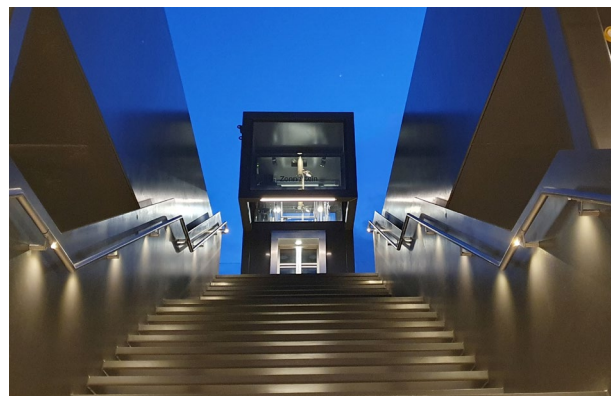
**Hoera!
Kruispunt
en halte
Zonnestein
zijn open**

Bedankt voor uw begrip en medewerking. Ondertussen bouwen wij nog even door, zodat eind 2020 de vernieuwde AmstelveenLijn (tram 25) kan rijden.

Meer informatie op www.amstelveenlijn.nl



De advertentie in het Amstelveens Nieuwsblad.





Wat u vindt!

Via de website, per e-mail, telefoon, facebook en twitter ontvangen wij regelmatig vragen over de Amstelveenlijn. Wat leeft er? Wat vindt u belangrijk? We lichten er een aantal uit. En heeft u een suggestie voor deze nieuwsbrief? Laat het ons weten!

Wanneer beginnen de testritten van tram 25?

Naar verwachting beginnen die dit najaar.

Blijft tram 5 nog rijden als tram 25 in gebruik wordt genomen?

Ja, tram 5 blijft gewoon rijden (tussen Westerpark en Amstelveen Stadshart). Amstelveen houdt dus twee tramlijnen.

Komt er bij het opstel terrein nog een fiets-/wandelpad langs het traject richting Uithoorn?

Nee, dat komt er niet. De gemeente Uithoorn bekijkt nog wel de mogelijkheden voor alternatieve hondenuitlaatroutes (nu wordt de spoordijk daarvoor gebruikt).

Waarom mogen er straks geen fietsen mee in tram 25?

In de nieuwe 15G trams die straks op tram 25 gaan rijden mogen geen fietsen mee. Fietsen nemen te veel ruimte in en kunnen het veilig in- en uitstappen belemmeren. De nieuwe trams zijn 2,4 meter breed en daarmee smaller dan metro's en ook smaller dan de voormalige sneltrams (2,65 m). In zijn algemeenheid geldt dat er in de Amsterdamse trams geen fietsen mee mogen. De enige uitzondering die in de regio ooit op het 'geen fietsen mee'-beleid is gemaakt is de IJtram (lijn 26). Dit werd destijds besloten omdat de fietsverbinding via fietspaden naar IJburg niet goed genoeg werd bevonden. De fietsverbindingen tussen Amsterdam en Amstelveen zijn daarentegen wel goed.

Volg ook ons project in beeld op:



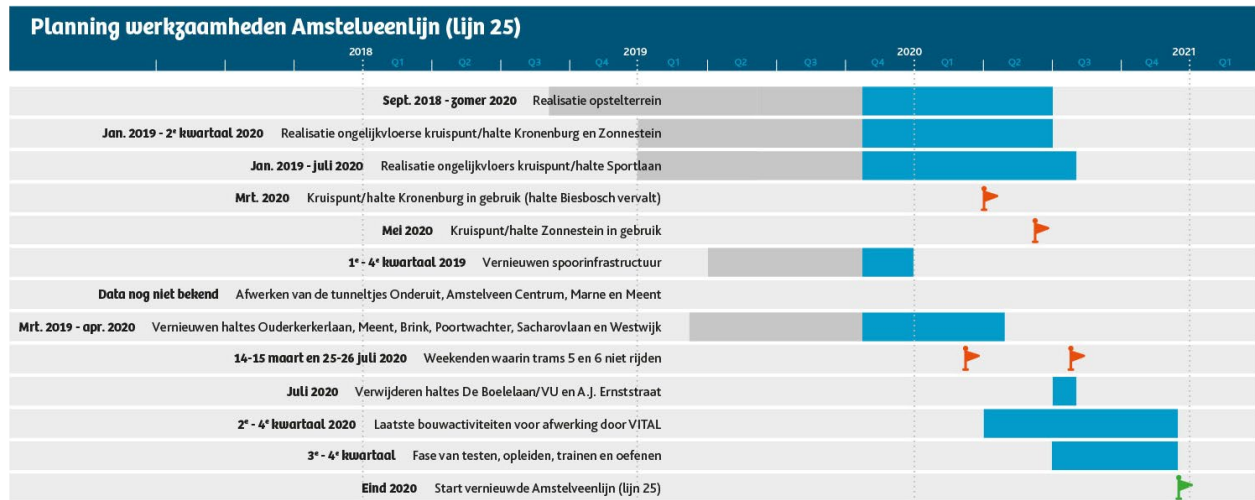
Flickr



Webcam Sportlaan

Werkzaamheden en planning

Een overzicht van de werkzaamheden per halte vindt u op onze website bij het onderdeel [Werkzaamheden en planning](#).



Planning onder voorbehoud van wijzigingen.



info@amstelveenlijn.nl
 020 – 470 4070 (24/7)
 Twitter: @Amstelveenlijn
 Facebook.com/amstelveenlijn
 www.amstelveenlijn.nl

AMSTELVEENLIJN IS ONDERDEEL VAN DE

Amsteltram